



Produkt- og priskatalog

Rørkomponenter

PRODUKTOVERSIGT

Højvakuum

Rørsystem..... 3 - 12

Elforzinket
Slangeopruller, højvakuum
Heavy-Duty anvendelse
Rustfrit AISI-304

Spjæld..... 13 - 15

Skydespjæld
Reservedele og tilbehør

Rengøringsudstyr..... 16 - 18

Ø 38 mm
Ø 50 mm
Ø 63-100 mm

Montagetilbehør..... 19 - 22

TEKNISK INFORMATION

Tekniske specifikationer..... 23 - 26

Salgs- og leveringsbetingelser:

Priser

Priserne gælder fr.o.m. 1. April 2026, ex. moms
Valuta DKK.

Levering

Fragt og emballageomkostninger tilkommer. Fragt debiteres af hovedlager i Sverige.

Modtagelse af leverance

Ved modtagelse af leverance skal rør og øvrig forsendelse kontrolleres for evt. transportskader og dette noteres på fragtbrev. Skader der reklameres for efterfølgende kan ikke gøres gældende for erstatning.

Returmaterialer

Lagerførte produkter kan efter forudgående aftale returneres mod retur-gebyr på 25 %. Rør krediteres ikke. Returfragt betales af kunde.

Kontakt os for aftale inden gods sendes retur!

Prisreservation

Ved større ændringer i valuta- og råvareomkostninger forbeholdes retten til prisændringer uden forudgående varsel.

Lagerstandard. Levering ca. 1 arbejdsuge



Ej lager. Forespørg på leveringstid.



RØRSYSTEM HØJVAKUUM

Ø udv.	Længde 3 m	Længde 6 m	Godstykkelse mm
050	269:-	625:-	1,25
063	354:-	780:-	1,25
076	515:-	1 093:-	1,50
102	750:-	1 543:-	1,50
108	1 089:-	1 909:-	1,50
127	1 325:-	2 042:-	1,50
152	1 461:-	2 817:-	1,50
203	1 959:-	3 916:-	1,50

Stålrør, senzimirforzinket

STPI



Ø udv.	90°	45°	Godstykkelse mm	Radius
050	146:-	120:-	1,50	2,5
063	175:-	172:-	1,50	1,5
076	196:-	189:-	1,50	2,2
102	465:-	449:-	2,00	1,5
108	629:-	573:-	2,00	1,5
127	787:-	790:-	2,00	1,3
152	1 104:-	1 052:-	2,00	1,5
203	4 614:-	3 118:-	2,00	1,5

Stålbøjning, elforzinket.

STBE



Ø udv.	90°	Godstykkelse mm	Radius mm	Studslængde mm
050	Forespørg	1,5-2	500	200
063	Forespørg	2	500	200
076	Forespørg	2	500	200
102	Forespørg	2	500	200
108	Forespørg	2	500	200
129	Forespørg	2	500	200
154	Forespørg	2	500	200

Bøjning lang radius, rustfri AISI 304.

STBL



RØRSYSTEM HØJVAKUUM

STBP

Grenrør 45° afgrening, elforzinket.
Godstykkelse 1,5-2 mm.



Ø udv. A, B	Pris	Ø udv. A, B	Pris	Ø udv. A, B	Pris
050-050	336:-	108-076	650:-	152-102	993:-
063-050	346:-	108-102	692:-	152-108	1 055:-
063-063	373:-	108-108	718:-	152-127	1 055:-
076-050	349:-	127-050	811 :-	152-152	1 100:-
076-063	365:-	127-063	742:-	203-063	1 317:-
076-076	385:-	127-076	856:-	203-076	1 344:-
102-050	461:-	127-102	814:-	203-102	1 400:-
102-063	472:-	127-108	940:-	203-127	1 426:-
102-076	502:-	127-127	940:-	203-152	1 508:-
102-102	556:-	152-050	954:-	203-203	1 591:-
108-050	592:-	152-063	910:-		
108-063	650:-	152-076	910:-		

STTP

Bukserør 45° afgrening, elforzinket
Godstykkelse 1,5-2 mm.



Ø udv. A, B, B	Pris	Ø udv. A, B, B	Pris
050-050-050	359:-	108-108-108	656:-
063-063-063	389:-	127-127-127	921:-
076-076-076	431:-	152-152-152	988:-
102-102-102	598:-	203-203-203	1 280:-

STCO

Reduktion, elforzinket
Godstykkelse 1,5-2 mm.



Ø udv.	Pris	Ø udv.	Pris	Ø udv.	Pris
050-038	159:-	108-063	330:-	152-102	415:-
063-050	169:-	108-076	360:-	152-108	399:-
076-050	225:-	108-102	360:-	152-127	455:-
076-063	225:-	127-076	358:-	203-127	572:-
102-063	309:-	127-102	291:-	203-152	569:-
102-076	309:-	127-108	336:-		

STEN

Endebund, elforzinket
Godstykkelse 1,5-2 mm.



Ø	Pris	Ø	Pris
050	154:-	108	257:-
063	180:-	127	257:-
076	205:-	152	325:-
102	226:-	203	483:-

RØRSYSTEM HØJVAKUUM

Ø	Pris	Ø	Pris	Ø	Pris
050	85:-	102	117:-	139	134:-
063	87:-	108	121:-	152	149:-
076	97:-	114	121:-	203	182:-
089	112:-	127	129:-		

Rørkobling, galvaniseret svøb.
Med elektrisk ledende EPDM-gummi
Modstand ved 1000 V. er ca. 300 ohm/cm.
Længde: 65 mm.

PICO



Ø	Pris
050	110:-
063	124:-
076	169:-

Kraftig rørkobling, rustfrit svøb, AISI 430
Med SBR-gummi og indlagt rustfrit bånd
for udligning af statisk elektricitet
mellem rørdele.
Længde: 100 mm. - 2 bolte

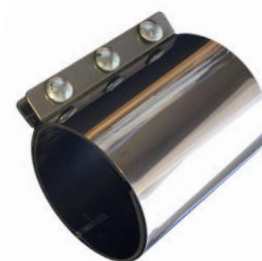
PICO- L



Ø	Pris
102	259:-
108	300:-
127	311:-
152	380:-
203	867:-

Kraftig rørkobling, rustfrit svøb AISI 430
Med indlagt SBR-gummi og indlagt rustfrit
bånd for udligning af statisk elektricitet
mellem rørdele.
Længde: 150 mm. - 3 bolte

PICO-L-HD



RØRSYSTEM HØJVAKUUM

KLVA Klapventil metal
Konisk, monteres indvendigt i rør



Ø		Pris
A	B	
050-050		303:-
063-050		418:-
063-063		574:-
076-063		468:-
076-076		633:-

A: Angiver rørdiameter
B: Angiver diameter på kobling HOCO.

Billedet illustrerer KLVA 063-050.

KLVP Klapventil metal
For tilslutning med PICO-kobling.



Ø		Pris
A	B	
050-050		461:-
063-050		622:-
063-063		622:-

A: Angiver rørdiameter
B: Angiver diameter på kobling HOCO.

Kan leveres med kontakt for start/stop.

KLVM Klapventil i metal med kontakt
Konisk, monteres indvendigt i røret.



Ø		Pris
A	B	
050-050		584:-
063-050		763:-
063-063		794:-
076-063		855:-
076-076		916:-

A: Angiver rørdiameter
B: Angiver diameter på kobling HOCO.

Billedet illustrerer KLVM 063-050.

COKL Klapventil med tilslutning for rør med spændebåndskant.



Ø		Pris
A	B	
080-063		779:-
080-076		948:-

A: Angiver rørdiameter
B: Angiver diameter på kobling HOCO.

Billedet illustrerer COKL-063.

HOCN Kobling for samling af 2 stk. HOCO.



Ø		Pris
A	B	
050-050		309:-
063-063		288:-
076-076		741:-

Angiver diameter på HOCO.

HOCO Slangkobling for tilslutning til KLVA, KLVM, KLVP, COKL og STCN.



Ø		Pris
A	B	
050-038		242:-
050-045		396:-
050-050		239:-
063-045		292:-
063-050		288:-
063-063		272:-
076-050		310:-
076-063		446:-
076-076		326:-

A: Angiver tilslutning på klapventil.
B: Angiver slangediameter.

STCN Tilslutning mod HOCO.



Ø		Pris
A	B	
050-050		258:-
063-050		237:-
076-063		263:-

A: Angiver rørdiameter
B: Angiver diameter på HOCO

SPLV-01 Kontakt for klapventil KLVM og COKL.



Betegnelse	Pris
SPLV-01	323:-

RØRSYSTEM HØJVAKUUM

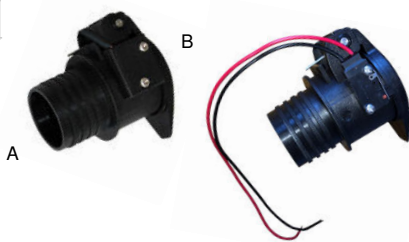
PLPA / PLPM

Ø	Pris
A B	
PLPA-050-050	542:-
PLPA-063-050	542:-

Klapventil PLPA, sort antistatisk plast.
Monteres med PICO rørkobling

Ø	Pris
A B	
PLPM-050-050	695:-
PLPM-063-050	695:-

Klapventil PLPM, sort antistatisk plast med kontakt for start/stop.
Monteres med PICO rørkobling på rørsystem



Ø	Pris
050-050	150:-
050-038	150:-

Slangekobling, sort antistatisk plast. For PLPA och PLPM.

HOPO



Pris
1 693:-

Slangekrog med pneumatisk ventil for automatisk start og stop, for slange ø50-63.

HOHC



Pris
2 175:-

Maskinmundstykke ø60 mm.

MANO



HØJVAKUUM

HOSR

Slangerulle



HOSR - Slangerulle er en let anvendelig og ergonomisk korrekt løsning som giver effektiv rengøring, eftersom den altid er tilgængelig for rengøring af arbejdsområdet.

Slangerullen er monteret med antistatisk sugeslange. Kan som option leveres i ATEX udførelse.

Slangerullen kan leveres for tagmontage som option.

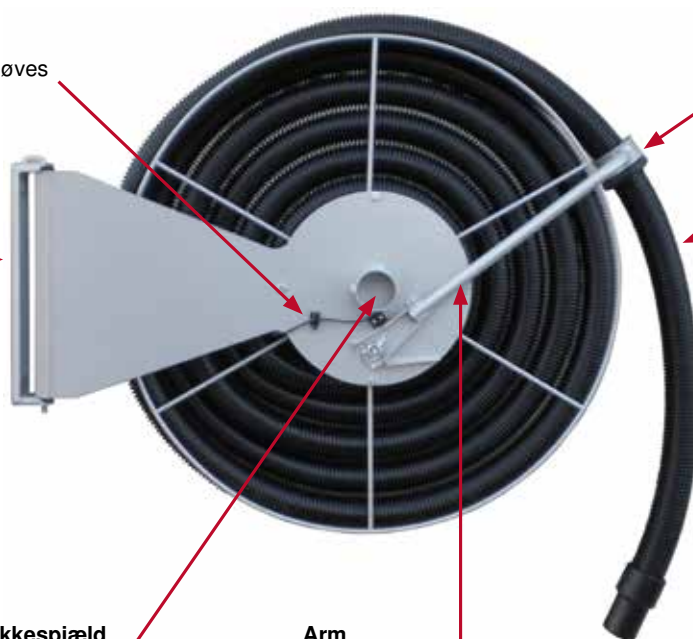
Betegnelse	Fæste	Mål (LxBxH) mm	Ø mm slange	Slangelængde m	Vægt kg	Ø mm Tilslutning rørsystem	Pris
HOSR-32	Væg	800x240x650	32	10	12	50	11 515:-
HOSR-38	Væg	800x240x650	38	8,5	12	50	11 515:-
HOSR-50	Væg	800x240x650	50	7,3	14	50	12 656:-
HOSR-38-XL	Væg	940x300x650	50	12	20	50	16 239:-
HOSR-50-XL	Væg	940x300x650	50	10	20	50	17 262:-

Start / stop kontakt

Et træk i slange er alt som behøves for at aktivere støvsugeren.

Svingbart fæste

Giver slangerullen øget rækkevidde og anvendelse.



Justerbart slangestyk

Let at justere og tilpasse slangelængden for optimal anvendelse.

Statisk ledende sugeslange

Forhindre statisk opladning. ($10^4 \Omega/m$).

Fjederoptrukket slange

Slangen kan udtrækkes i ønsket og låses. Efter brug trækkes slangen retur. Fungere efter "rullegardin" princippet.

Lukkespjæld

Åbner / lukker automatisk når slangen trækkes ud og rulles op.

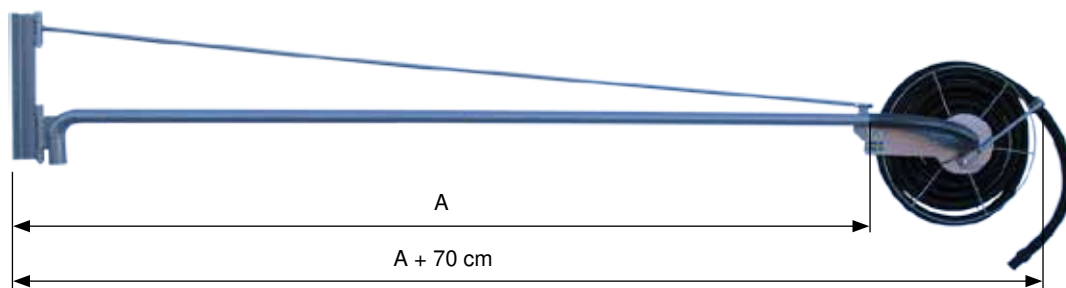
Arm

Koblingen mellem slange og lukkespjæld.

HOSA

Forlængerarm

Drejbar forlængerarm til HOSR.



Betegnelse	Længde (A) mm	Pris
HOSA-01	1000	Forespørg!
HOSA-02	2000	Forespørg!
HOSA-03	3000	Forespørg!



HØJVAKUUM HEAVY-DUTY



Ø udv.	Pris
076	Forespørg!
108	Forespørg!
127	Forespørg!
152	Forespørg!

Stålrør 2 mm, senzimirforzinket.
Levereres i længder á 6m.



HDSP

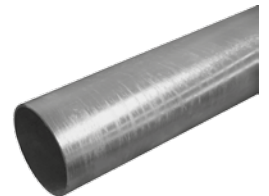


Ø utv.	Pris
076	Forespørg!
108	Forespørg!
127	Forespørg!
152	Forespørg!

Stålrør 2,9 mm, varmgalvaniseret.
Levereres i længder á 6m.



HDGP



Ø udv.	90°	Godstykkelse mm	Radius
050	469:-	2,60	2,5
063	458:-	2,90	2,5
076	738:-	2,90	2,5
102	821:-	3,20	2,5
108	845:-	3,60	2,5
127	2 229:-	4,00	2,5
152	2 635:-	4,50	2,5

Stålbøjning, elforzinket.



STBH



Ø	Pris	Ø	Pris
050	52:-	108	66:-
063	63:-	127	86:-
076	53:-	152	92:-
080	53:-		
102	64:-		



RUCO

Spændebånd
for gummislange
RUBE.

Ø	Pris/m	Godstykkelse mm
050	665:-	7,0
063	751:-	7,5
076	1057:-	6,0
102	1 435:-	7,0
108	1 752:-	7,0
127	1 836:-	7,0
152	2 135:-	8,0

RUBE

Gummislange, 754 med
indvendigt antistatisk
slidgummi.



HØJVAKUUM HEAVY-DUTY



HDBP

Grenrør 2,9 mm varmgalvaniseret, 30°.



Ø udv. A, B	Pris	Ø udv. A, B	Pris
076-076	Forespørg!	127-108	Forespørg!
108-076	Forespørg!	152-108	Forespørg!
127-076	Forespørg!	127-127	Forespørg!
152-076	Forespørg!	152-127	Forespørg!
108-108	Forespørg!	152-152	Forespørg!

Andre dimensioner på forespørgsel.

HDCO

Reduktion 2 mm varmgalvaniseret.



Ø udv.	Pris
108-076	Forespørg!
127-076	Forespørg!
127-108	Forespørg!
152-108	Forespørg!
152-127	Forespørg!

HDEN

Endebund 2 mm varmgalvaniseret.



Ø udv.	Pris
076	Forespørg!
108	Forespørg!
127	Forespørg!
152	Forespørg!

PICO-L-HD

Kraftig rørkobling, galvaniseret.
Med NBR-gummi, rustfrit stålband
for potentialudligning og tre elforzinkede bolte.
Længde: 150 mm.



Ø	Pris
102	225:-
108	273:-
127	289:-
152	395:-
203	791:-

KL VH

Klapventil
Monteres udvendigt på rør.

Ø	Pris
076-076	675:-
108-108	959:-



HOCH

Slangekobling for tilslutning
til KL VH.

Ø	Pris
076-050	567:-
076-060	567:-
076-076	757:-
108-050	977:-
108-060	977:-
108-076	960:-
108-100	960:-



HØJVAKUUM

RUSTFRI AISI 304

Ø udv.	Længde 6 m	Gods/mm
050	Forespørg!	1,2
063	Forespørg!	1,6
076	Forespørg!	1,6
102	Forespørg!	2,0

Rør, rustfrit AISI 304.

STPS



Ø udv.	90°	45°	Gods/mm	Radius
050	450:-	427:-	1,2	1,5
063	492:-	524:-	1,6	1,5
076	810:-	952:-	1,6	1,5
102	1280:-	1669:-	2,0	1,5

Bøjning, rustfrit AISI 304.

STBS



Ø udv. A, B	Pris	Ø udv. A, B	Pris	Ø udv. A, B	Pris
050-050	694:-	076-063	783:-	102-076	1 221:-
063-050	729:-	076-076	783:-	102-102	1 334:-
063-063	729:-	102-050	1 221:-		
076-050	783:-	102-063	995:-		

Grenrør 45° afgrening, rustfrit AISI 304.

SBPS



Ø udv. A, B, B	Pris
050-050-050	966:-
063-063-063	1 062:-
076-076-076	1 264:-
102-102-102	1 624:-

Bukserør 45° afgrening, rustfrit AISI 304.

STTS



Kan leveres i andre størrelse samt i AISI 316 - forespørg på tilbud

Der forbeholdes ret til prisjusteringer uden varsel på rustfrie rørkomponenter, forespørg venligst på dagspriser.



HØJVAKUUM

RUSTFRIT AISI 304

PICS

Rørkobling



Rustfri AISI 304.
Med elektrisk ledende
EPDM-gummi.

Ø	Pris	Ø	Pris	Ø	Pris
050	348:-	102	352:-	139	393:-
063	331:-	108	347:-	152	395:-
076	379:-	114	347:-	203	474:-
089	379:-	127	393:-		

STCS

Reduktion



Rustfri AISI 304.

Ø udv.	Pris
063-050	395:-
076-050	417:-
076-063	347:-
102-063	939:-
102-076	715:-

KLVS

Klapventil



Rustfri AISI 304.

A: Angiver rørdiameter
B: Angiver diameter på slangetilslutning HOCS.

Billedet illustrerer KLVS 063-050

Ø	Pris
A B	
050-050	933:-
063-050	1 204:-
076-063	1 336:-

KLSM

Klapventil med kontakt for start/stop



Rustfri AISI 304.

Konisk, monteres indvendigt i røret.

A: Angiver rørdiameter.
B: Angiver diameter på slangetilslutning HOCS.

Billedet illustrerer KLSM 063-050

Ø	Pris
A B	
050-050	1 192:-
063-050	1 205:-
076-063	1 652:-

HOCS

Slangkobling



Rustfri AISI 304.

A: Angiver tilslutning til klapventil
B: Angiver slangdiameter.

Ø	Pris
A B	
050-038	637:-
050-050	637:-
063-050	966:-
063-063	663:-

SPJÆLD HØJVAKUUM

AUDA

Ø	Pris
050	2 471:-
063	2 471:-
076	2 493:-
102	2 521:-
108	2 544:-
127	2 566:-
152	2 780:-
203	4 281 :-

AUDS Rustfrit

Ø	Pris
050	3 712:-
063	3 712:-
076	3 802:-
102	3 860:-
108	3 943:-
127	4 010:-
152	4 281:-
203	6 721:-

Tryklufstdrevet automatspjæld med lige kanter.

Standardspole 230 V AC

Option: 24 V DC eller 24 V AC

Monteres med PICO koblinger, se side 5.

Spjæld Ø 203 mm leveres med dobbelte cylindre.

AUDA/AUDS



ADWP

Ø	Pris
050	842:-
063	849:-
076	865:-
102	916:-
108	998:-
127	988:-
152	1 134:-
203	1 502:-

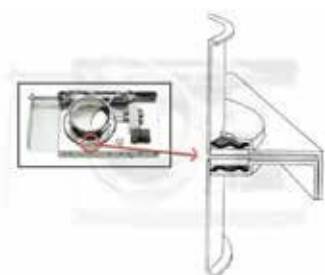
ADWS Rustfrit

Ø	Pris
050	1 945:-
063	2 182:-
076	2 195:-
102	2 465:-
108	2 872 :-
127	2 850:-
152	3 279:-
203	4 329:-

Manuelt tæt skydespjæld med lige kanter.

Monteres med PICO koblinger, se side 5.

ADWP/ADWS



Tætning:

Gummiring Ø 050-200 i oljebestandigt kloroprenummi.

Plastring Ø 050-500 i PEHD-500.

Spjæld AUDA, AUDE, ADWP er fremstillet i galvaniseret plade..

Godstykke:

Spjældblad 2 mm, spjældhus, 1,5 mm, Ø 050-203

Tilbehør se side 35-36.

SPJÆLD

Tilbehør og reservedele

Beteg-nelse	Slaglængde	For spjæld Ø	Stempel dia. inv/mm	Pris
CYL-075	75	50, 63	25	529:-
CYL-090	90	76, 80	25	570:-
CYL-110	110	100, 102	25	591:-
CYL-135	135	108, 120, 125, 127	25	611:-
CYL-160	160	140, 150, 152	25	641:-
CYL-170	170	160	25	700:-
CYL-210	210	180, 200, 203	25	731:-
CYL-260	260	225, 250	25	817:-



Cylinder for trykluftdrevet spjæld AUDA. Dobbelte cylindre monteret fra Ø 180 mm og opefter.

Beteg-nelse	Slaglængde mm	For spjæld Ø	Stempel dia. inv/mm	Pris
CYL-325	325	275, 300, 315	32	1174:-
CYL-360	360	350	32	1212:-
CYL-410	410	400	32	1266:-
CYL-460	460	450	50	1865:-
CYL-510	510	500	50	1946:-
CYL-570	570	550	50	1772:-
CYL-620	620	600	50	1696:-
CYL-650	650	630	50	1877:-
CYL-670	670	650	50	2 040:-
CYL-720	720	700	50	2 254:-
CYL-820	820	750, 800	50	2 486:-



Cylinder for trykluftdrevet spjæld AUDA.



Beteg-nelse	Pris
SPDA-10	El aktuator slaglængde 200 mm. 230 V
SPDA-10-1	El aktuator slaglængde 200 mm. 24V, DC



Beteg-nelse	Pris
SPLV-01	Kontakt for klapventil KLVN



Plastring (PR) og gummiring (GR) for spjæld AUDA, ADWP og MADA.

Beteg-nelse	Ø inv.	Pris
GR-063	63	16:-
GR-082	82	17:-
GR-102	102	18:-
GR-127	127	21:-
GR-152	152	23:-
GR-162	162	28:-
GR-202	202	33:-

Beteg-nelse	Ø inv.	Pris
PR-064	64	16:-
PR-083	83	17:-
PR-103	103	18:-
PR-128	128	21:-
PR-153	153	23:-
PR-163	163	28:-
PR-203	203	33:-
PR-228	228	33:-
PR-253	253	37:-
PR-303	303	57:-
PR-318	318	57:-
PR-353	353	57:-
PR-403	403	72:-
PR-453	453	104:-
PR-503	503	129:-

Beteg-nelse	Inddækning galvaniseret	Pris
ADCH 050-063	For spjæld AUDA, AUDE	538:-
ADCH 076-080	For spjæld AUDA, AUDE	542:-
ADCH 100-102	For spjæld AUDA, AUDE	585:-
ADCH 108-127	For spjæld AUDA, AUDE	642:-
ADCH 140-152	For spjæld AUDA, AUDE	685:-
ADCH 160	For spjæld AUDA, AUDE	685:-
ADCH 180-203	For spjæld AUDA, AUDE	836:-



For større diameter forespørg på tilbud

Beteg-nelse	Pris
SPDA-15	Kompressor 2,0 hk
SPDA-16	Kompressor 3,0 hk



SPJÆLD

Tilbehør og reservedele



Betegnelse		Pris
SPDA-01	Magnetvent. kompl.	620:-
SPDA-01-MW	Magnetvent. kompl.	620:-
SPDA-02	Spole 230 V	106:-
SPDA-021	Spole 24 VDC	106:-
SPDA-022	Spole 24 VAC	106:-



Betegnelse		Pris
SPDA-06	Kontakt for skydespjæld	258:-



Betegnelse		Pris
SPDA-11	Luftstyret ventil	567:-



Betegnelse		Pris
SPDA-07	Beslag for spjældkontakt	104:-



Beteckning		Pris
SPDA-12	Håndstyret ventil	725:-



Betegnelse		Pris
SPDA-08	Aftaster for cylinder	407:-
SPDA-09	Holder for aftaster	137:-



Beteckning		Pris
SPDA-04	T-kobling 6 mm slange	51:-



Betegnelse		Pris
SPDA-03	Polyuretanslange 6 mm	20/m



Betegnelse		Pris
SPDA-05	Tilslutning 1/4"- 6 mm slange	20:-

RENGØRINGSTILBEHØR

Ø 38 MM



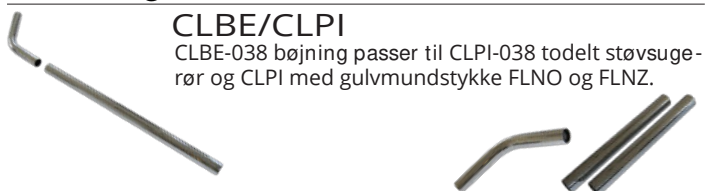
Nr	Betegnelse	Pris	Nr	Betegnelse	Pris
1	HOPO- 050-038	Slangekobling 050-038	12	CLNO- 038	Spaltemundst. Ø 38 mm., hård plast 80:-
2	ANHO- 038	Slange antistatisk Ø 38 mm	13	PLNO- 038	Rørmundstykke Ø 38 mm 645:-
3	MUHO- 038	Slangemuffe Ø 38 mm, antistatisk	14	CLBR- 038	Børstemundstykke Ø 38 mm., rundt 148:-
4	PLPM-063-050	Klapventil med on/off kontakt	15	TFNO- 038	Spalte/fugemundstykke Ø 38 mm 361:-
5	CLPT- 038	Teleskoprør Ø 38 mm	16	STNO- 038	Spaltemundstykke Ø 38 mm, metal 711:-
6	CLBE- 038	Buet støvsugerør Ø 38 mm	17	CONO- 038	Konisk mundstykke Ø 38 mm. 414:-
7	CLPI- 038	Støvsugerør Ø38 mm., 2-delt	18	PKBR-038	Aflangt børstemundstykke Ø 38 mm. 791:-
8	CLPC-038	Støvsugerør Ø38, helt rør	19	STAD-038	Overgang til mundst. fra MUHO 95:-
9	CLPA-038	Støvsugerør Ø38, aluminium	20	HOHO-03	Tilbehørskurv 383:-
10	FLNO-038	Gulvmundst. Ø 38 mm., 450 mm.	21	HOHO-01	Slangholder for 1 slange 110:-
11	PTNO-038	Spaltemundst Ø 38 mm., blød plast	22	HOHO-02	Slangholder for 2 slanger 183:-

* sælges i længder á 10, 20, 30 mtr.



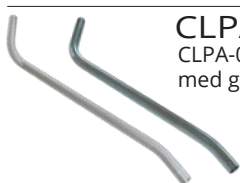
RENGØRINGSUDSTYR Ø38 MM

Støvsugertilbehør



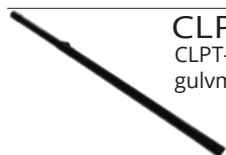
CLBE/CLPI

CLBE-038 bøjning passer til CLPI-038 todelt støvsugerør og CLPI med gulvmundestykke FLNO og FLNZ.



CLPA & CLPC

CLPA-038 og CLPC-038 hele støvsugerør som passer med gulvmundestykke FLNO og FLNZ.



CLPT

CLPT-038 teleskoprør i aluminium passer med gulvmundestykke FLNO og FLNZ.

Mundstykker - Gulvrensning



FLNO

FLNO-038 gulvmundestykke passer med samtlige støvsugerør



FLNZ

FLNZ-038 gulvmundestykke passer med samtlige støvsugerør.

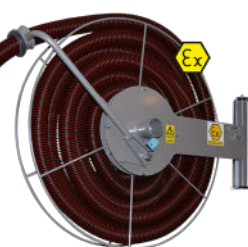
Med hjul og børsteliste som standard. Gummiliste som tilvalg.

HOSR

Slangerule for nem, hurtig og ergonomisk rengøring. Med antistatisk sugeslange. (AHNO).

Passer med CLBE stål bøjning og CLPI todelt støvsugerør samt flertallet af håndrenningsmundstykker sammen med MUHO skrue muffe.

Findes også i ATEX udførelse. Begge modeller leveres vægmonteret som standard, men kan bestilles for tagmontage eller monteret på HOSA arm.



HOSA

Udlæggerarm til HOSR slangerule.

Mundstykker - Håndrensning



CLBZ

CLBZ-038 børste passer mod slange med STAD adapter monteret.



PTNO

PTNO-038-050 spaltmundestykke passer mod slange med MUHO.



CLNO

CLNO-038 spaltmundestykke mod slange med STAD adapter.



PLNO

PLNO-038 rørmundestykke passer mod slange med STAD adapter.



CLBR

CLBR-038 børste passer mod slange med STAD.



TFNO

TFNO-038 spaltesug / fugemundestykke mod slange med STAD adapter.



STNO

STNO-038 spaltmundestykke passer mod slange med STAD adapter.



CONO

CONO-038 spaltmundestykke passer mod slange med STAD adapter.



PKBR

PKBR-038 lang børste passer med teleskoprør CLPT eller STAD adapter.

Adapter / Koblinger



STAD

STAD-038 metaladapter for at koble slange med håndmundstykker



MUHO

MUHO-038 antistatisk skruekobling mellem adapter STAD og slange.



Eksempel (fr. venstre):

Slange AHNO
Skruekobling MUHO
Adapter STAD
Mundestykke TFNO

Opbevaring



Tilbehørskurv i el-forzinket stål. Måler: **A: 292 mm.**, **B: 340 mm.**, **C: 160 mm.**



Holder for slange. Måler: **L: 490 mm.**, **B: 150 mm.**, **H: 250 mm.**

Bemærk at samtlige mundstykker også passer med CLBE stål bøjning!

RENGØRINGSTILBEHØR

Ø 50 MM



Nr	Betegnelse	Pris	Nr	Betegnelse	Pris
1	HOPO- 050-050	Slangekobling 050-050	12	CLNO- 050	Spaltemundst. Ø 50 mm., hård plast 64 :-
2	ANHO- 050	Slange antistatisk Ø 50 mm *	13	PLNO- 050	Rørmundstykke Ø 50 mm 675:-
3	MUHO- 050	Slangemuffe Ø 50 mm, antistatisk	14	---	---
4	PLPM-063-050	Klapventil med on/off kontakt	15	TFNO- 050	Spalte/fugemundstykke Ø 50 mm 385:-
5	---	---	16	STNO- 050	Spaltemundstykke Ø 50 mm, metal 764:-
6	CLBE- 050	Buet støvsugerør Ø 50 mm	17	CONO- 050	Konisk mundstykke Ø 50 mm. 468:-
7	CLPI- 050	Støvsugerør Ø50 mm., 2-delt	18	---	---
8	CLPC-050	Støvsugerør Ø50, helt rør	19	STAD-050	Overgang til mundst. fra MUHO 95:-
9	CLPA-050	Støvsugerør Ø50, aluminium	20	HOHO-03	Tilbehørskurv 383:-
10	FLNO-050	Gulvmundst. Ø 50 mm. , 450 mm.	21	HOHO-01	Slangholder for 1 slange 110:-
11	PTNO-05	Spaltemundst Ø 50 mm., blød plast	22	HOHO-02	Slangholder for 2 slanger 183:-

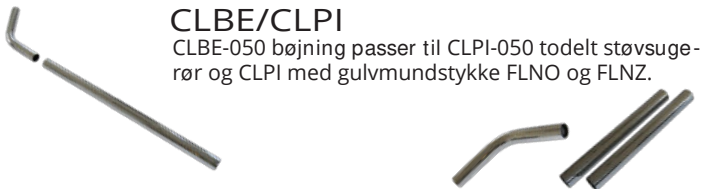
* sælges i længder á 10, 20, 30 mtr.



RENGØRINGSUDSTYR Ø50 MM

Støvsugertilbehør

CLBE/CLPI
CLBE-050 bøjning passer til CLPI-050 todelt støvsugerør og CLPI med gulvmundstykke FLNO og FLNZ.



CLPA & CLPC
CLPA-050 og CLPC-050 hele støvsugerør som passer med gulvmundstykke FLNO og FLNZ.



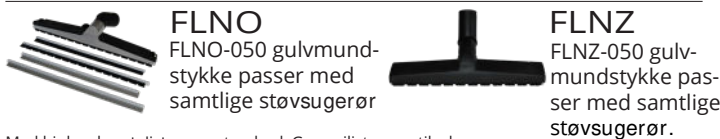
CLPF
CLPF-050 helt støvsugerør med mundstykke



Mundstykker - Gulvrensning

FLNO
FLNO-050 gulvmundstykke passer med samtlige støvsugerør

FLNZ
FLNZ-050 gulvmundstykke passer med samtlige støvsugerør.



Med hjul og børsteliste som standard. Gummiliste som tilvalg.

Mundstykker - Håndrensning

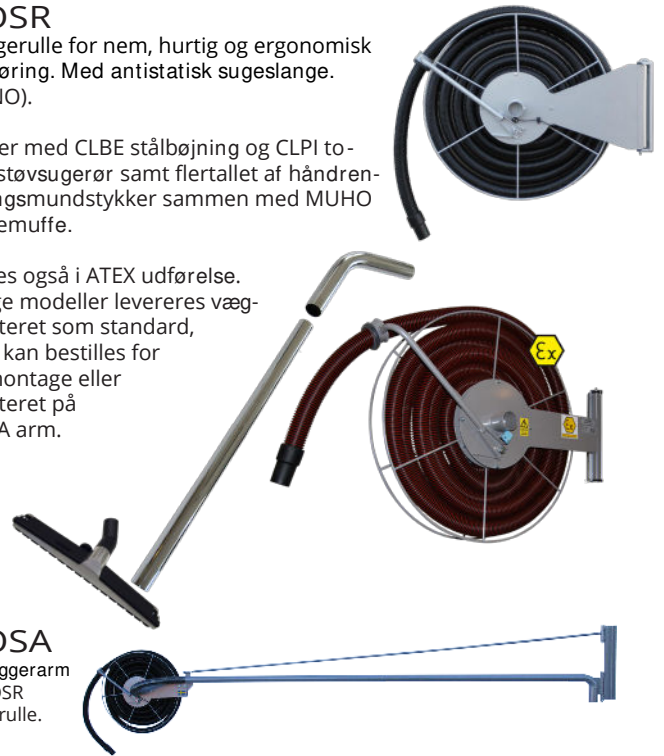
	CLBZ	CLBZ-050 børste passer mod slange med STAD adapter monteret.
	PTNO	PTNO-038-050 spalte-mundstykke passer mod slange med MUHO.
	CLNO	CLNO-050 spalte-mundstykke mod slange med STAD adapter.
	PLNO	PLNO-050 rørmundstykke passer mod slange med STAD adapter.
	CLBR	CLBR-050 børste passer mod slange med STAD.
	TFNO	TFNO-050 spaltesug / fugemundstykke mod slange med STAD adapter.
	STNO	STNO-050 spalte-mundstykke passer mod slange med STAD adapter.
	CONO	CONO-050 spalte-mundstykke passer mod slange med STAD adapter.
	PKBR	PKBR-050 lang børste passer med teleskopør CLPT eller STAD adapter.

Bemærk at samtlige mundstykker også passer med CLBE stål bøjning!

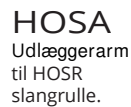
HOSR
Slangerule for nem, hurtig og ergonomisk rengøring. Med antistatisk sugeslange. (AHNO).

Passer med CLBE stål bøjning og CLPI todelt støvsugerør samt flertallet af håndrensningsmundstykker sammen med MUHO skrue muffe.

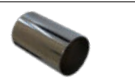

Findes også i ATEX udførelse. Begge modeller leveres vægmonteret som standard, men kan bestilles for tagmontage eller monteret på HOSA arm.



HOSA
Udlæggerarm til HOSR slangerule.



Adapter / Koblinger

	STAD	STAD-050 metaladapter for at koble slange med håndmundstykker
	MUHO	MUHO-050 antistatisk skruekobling mellem adapter STAD og slange.

Eksempel (fr. venstre):
Slange AHNO
Skruekobling MUHO
Adapter STAD
Mundstykke TFNO

Opbevaring



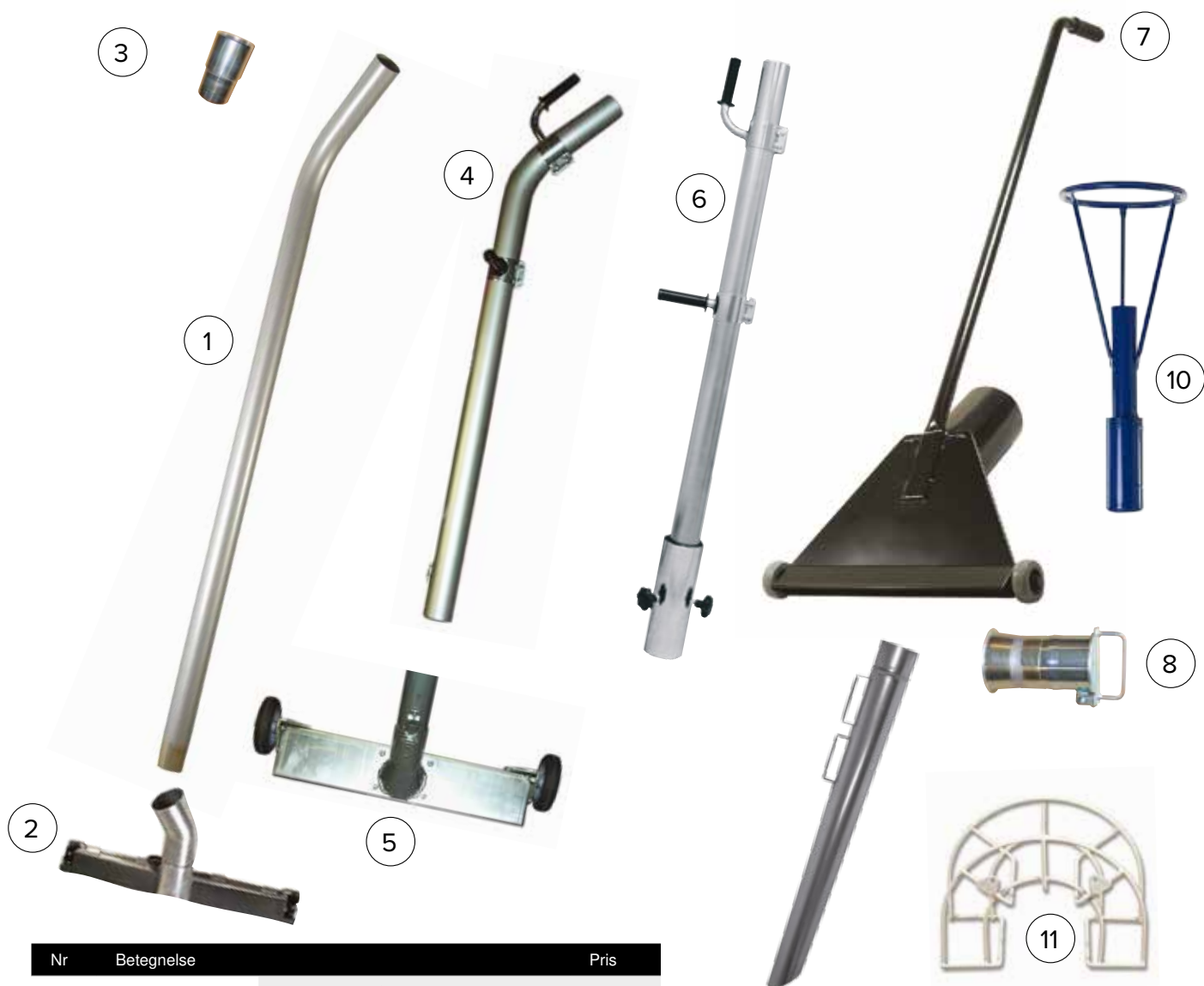
Tilbehørskurv i el-forzinket stål. Måler: **A: 292 mm.**, **B: 340 mm.**, **C: 160 mm.**



Holder for slange. Måler: **L: 490 mm.**, **B: 150 mm.**, **H: 250 mm.**

RENGØRINGSTILBEHØR

Ø 63-180 MM



Nr	Betegnelse		Pris
1	CLPA-063	Støvsugerør Ø 63 mm aluminium	2 798:-
2	FLNO-063	Gulvmundstykke Ø 63 mm, br 500 mm	1 895:-
3	PIDI-063	PIDI Ø 63 mm, tilslutning mellem støvsugerør og HOCO kobling.	354:-
4	CLPA-076	Støvsugerør Ø 76 mm aluminium	5 650:-
5	FLNO-076	Gulvmundstykke Ø 76 mm	6 915:-
6	CLPH-076	Storsug med håndtag Ø 76 mm	7 463:-
7	CLPH-100	Mundstykke med tilslutning ø100 mm	4 950:-
8	COKL-063	Klapventil ø 063 - konus 080	779:-
9	CLBP-100	Sugemundstykke Ø 100 mm	1 281:-
9	CLBP-120	Sugemundstykke Ø 120 mm	1 308:-
9	CLBP-125	Sugemundstykke Ø 125 mm	1 337:-
9	CLBP-160	Sugemundstykke Ø 160 mm	1 508:-
9	CLBP-180	Sugemundstykke Ø 180 mm	1 584:-
10	FLH-060-152	Storsug	Forespørg!
11	HOHO-01	Slangeholder for 1 slange	110:-
12	HOHO-02	Slangeholder for 2 slanger	183:-
13	HOHO-03	Tilbehørskurv	383:-

MONTAGETILBEHØR



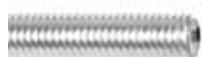
MONTAGETILBEHØR

PEFA



Montageskinne	Beskrivelse	Pris
PEFÄ-01	2x2000 mm	237:-
PEFÄ-02	3x2000 mm	297:-

GAST



Gevindstang	Beskrivelse	Pris
GAST-08	M8x2000 mm	41:-
GAST-10	M10x2000 mm	83:-
GAST-12	M12x2000 mm	--

CONS



Billede viser CONS-05 og længere udgave. Øvrige leveres uden skræstiver

Konsol	Beskrivelse	Pris
CONS-01	L=150 mm	69:-
CONS-02	L=200 mm	80:-
CONS-03	L=300 mm	89:-
CONS-04	L=400 mm	114:-
CONS-05	L=500 mm	161:-
CONS-06	L=600 mm	202:-
CONS-10	L=1000 mm	340:-

WASU



Vægfæste	Beskrivelse	Pris
WASU-010	L=100 mm	31:-
WASU-015	L=150 mm	42:-
WASU-020	L=200 mm	49:-
WASU-030	L=300 mm	93:-

MOBA



Montagebånd	Beskrivelse	Pris
MOBA-01	25x1,25 mm	263:-

BALK



Bjælkeklo	Beskrivelse	Pris
BALK-08	M8	33:-
BALK-10	M10	33:-

COBO



Samlemuffe	Beskrivelse	Pris
COBO-08	M8	5:-
COBO-10	M10	11:-

EXPO



Ekspansionsbolt	Beskrivelse	Pris
EXPO-08	M8	7:-
EXPO-10	M10	9:-

BLHY



Laske	Beskrivelse	Pris
BLHY-08	M8	4:-
BLHY-10	M10	8:-

LSUP



L-jern	Beskrivelse	Pris
LSUP	M8	7:-

ZSUP



Z-jern	Beskrivelse	Pris
ZSUP	M8	7:-

MONTAGETILBEHØR

PICL

Rørbøjle galvaniseret.



- * 076 for dimension 076 og 080.
- * 102 for dimension 100 og 102.
- * 127 for dimension 125 og 127.
- * 152 for dimension 150 og 152.

For Ø	Pris	For Ø	Pris	For Ø	Pris
050	17:-	127*	25:-	315	49:-
063	19:-	152*	37:-	400	61:-
076*	27:-	160	37:-	500	79:-
102*	22:-	203	45:-	630	106:-
108	24:-	250	49:-		

PIHO

Rundjernsbøjle.



For Ø	Pris	For Ø	Pris
050	17:-	108	26:-
063	21:-	127	31:-
076	24:-	152	51:-
102	24:-	203	56:-

PISR

Rørbøjle med gummiindlæg



- * 102 for dimension 100, 102.
- * 125 for dimension 125 og 127.
- * 152 for dimension 150 og 152.
- * 200 for dimension 200 og 203.

For Ø	Pris	For Ø	Pris	For Ø	Pris
050	21:-	140	59:-	225	130:-
063	24:-	150*	47:-	250	165:-
076	31:-	160	64:-	300	190:-
100*	39:-	180	106:-	315	233:-
125*	54:-	200*	100:-		

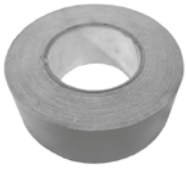
BOLTE & MØTRIKKER



Bolte og møtrikker	Beskrivelse	Antal	Pris
BULT-0825	M8 x 25 mm	100-pak	161:-
BULT-1030	M10 x 30 mm	100-pak	161:-
MUTT-08	M8	100-pak	71:-
MUTT-10	M10	100-pak	135:-
BRIC-08	M8	100-pak	47:-
BRIC-10	M10	100-pak	92:-
MOSK-1	Montageskrue 6,5 x 64 mm	100-pak	737:-

MONTAGETILBEHØR

TADE



Ventilationstape	Beskrivelse	Pris
TADE -01	B=50 mm, grå	210:-
TADB-01	B=50 mm, Butyl	701:-
ALU-01	Alu.tape 50 mm	100:-

KITT



Fugemasse	Beskrivelse	Pris
KITT-01, Butyl	Tube, 300 ml	107:-
KITT-02, Silikone	Tube, 300 ml	107:-
KITT-03, Olie	Tube, 300 ml	173:-

TAFA

Tagfæste med fast møtrik.



Beskrivelse	Pris
TAFA-M8	25:-
TAFA-M10	25:-

TAFA-R

Tagfæste med justerbar møtrik.



Beskrivelse	Pris
TAFA-R-M8	43:-
TAFA-R-M10	43:-

PIIC



Ophængs fæste	Beskrivelse	Pris
PIIC	For PICO-koblinger	20:-

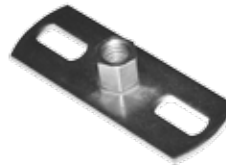
KITT-04



Fugepistol	Beskrivelse	Pris
KITT-04	Fugepistol	173:-

GRFL-01

Grundflange

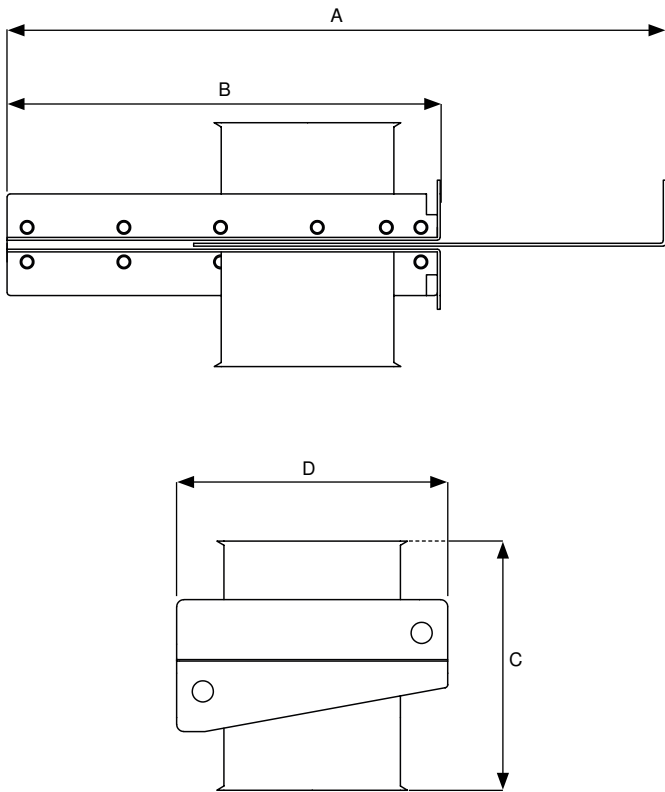


Beskrivelse	Pris
M8/M10	24:-

Anvendes med GAST gevindstang samt PISR rørbøjle for ophængning af rør.

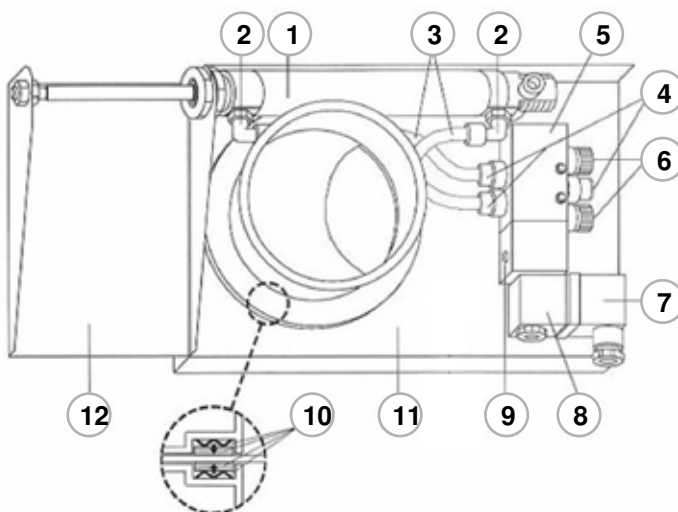
TEKNISK INFORMATION

SPJÆLD ADWP, AUDA-A, E, F, S



Ø mm	A mm	B mm	C mm	D mm	Godst. Blad mm	Godst. Hus mm
050*	293	192,5	145	139,5	2	1,5
063*	293	192,5	145	139,5	2	1,5
076*	338	222,5	145	156,5	2	1,5
080	338	222,5	125	156,5	2	1,5
100	398	263,0	125	176,5	2	1,5
102*	398	263,0	125	176,5	2	1,5
108*	475	313,5	145	201,5	2	1,5
120	475	313,5	125	201,5	2	1,5
125	475	313,5	125	201,5	2	1,5
127*	475	313,5	145	201,5	2	1,5
140	548	363,0	125	226,5	2	1,5
150	548	363,0	125	226,5	2	1,5
152*	548	363,0	125	226,5	2	1,5
160	574	382,5	125	236,5	2	1,5
180	699	463,0	125	276,5	2	1,5
200	699	463,0	125	276,5	2	1,5
202*	699	463,0	125	276,5	2	1,5
225	847	562,0	165	347,0	3	2,0
250	849	562,0	165	371,0	3	2,0
300	1050	692,0	165	422,0	3	2,0
315	1050	692,0	165	422,0	3	2,0
350	1160	763,0	165	472,0	3	2,0
400	1310	863,0	165	522,0	3	2,0

*Med ret kant. Øvrige med spændebåndskant.



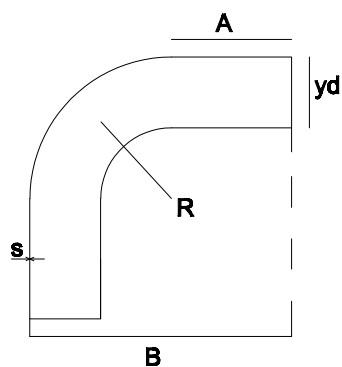
- 1 Pneumatisk cylinder
- 2 Vridbar vinkeltilslutning 1/8" - 6 mm slange
- 3 PU-slange 6 mm, længde 1 m
- 4 Lige tilslutning 1/8" - 6 mm slange
- 5 5/2 magnetventil (uden spole)
- 6 Lyddæmper 1/8"
- 7 Kontakthætte for spole
- 8 Spole 230V AC eller 24V AC/DC (specialspænding kan tilbydes)
- 9 Skruer for manuel betjening
- 10 Tætningssæt
- 11 Spjældhus
- 12 Spjældblad

Der tages forbehold for trykfejl.

TEKNISK INFORMATION

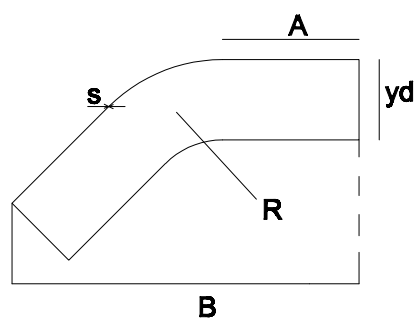
RØRSYSTEM HØJVAKUUM

Bøjning STBE 90°



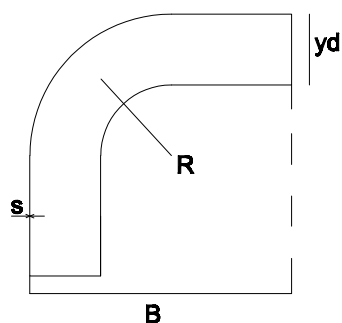
STBE 90°	yd mm	R mm	S mm	A mm	B mm	Vægt kg
050-90	50	125	1,5	150	300	1,1
063-90	63	157	1,5	150	339	1,4
076-90	76	190	1,5	150	378	1,6
102-90	102	254	2,0	170	475	3,3
108-90	108	190	2,0	210	414	3,7
127-90	127	318	2,0	170	650	4,25
152-90	152	305	2,0	400	857	6,25
203-90	202	305	2,0	100	506	5,4

Bøjning STBE 45°



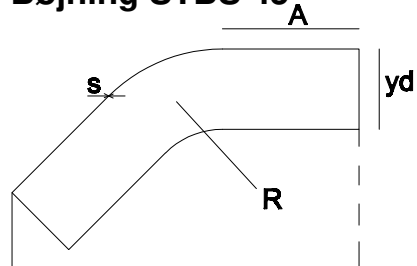
STBE 45°	yd mm	R mm	S mm	A mm	B mm	Vægt kg
050-45	50	125	1,5	150	362	0,7
063-45	63	157	1,5	150	390	0,9
076-45	76	190	1,5	150	417	1,2
102-45	102	254	2,0	170	506	2,3
108-45	108	190	2,0	170	463	3,2
127-45	127	318	2,0	170	560	3,95
152-45	152	305	2,0	400	952	6,05
203-45	202	305	2,0	100	458	4,8

Bøjning STBS 90°



STBS 90°	yd mm	R mm	S mm	B mm	Vægt kg
050-90	50	125	2,0	300	0,85
063-90	63	157	2,0	339	1,20
076-90	76	190	2,0	378	1,55
102-90	102	254	2,0	475	3,60

Bøjning STBS 45°



STBS 45°	yd mm	R mm	S mm	Vægt kg
050-45	50	125	2,0	0,70
063-45	63	157	2,0	0,95
076-45	76	190	2,0	1,20
102-45	102	254	2,0	2,65

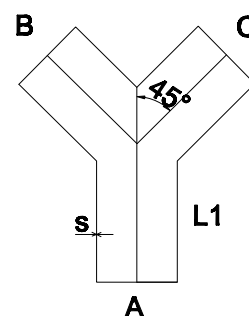
Der tages forbehold for trykfejl.

TEKNISK INFORMATION

RØRSYSTEM HØJVAKUUM

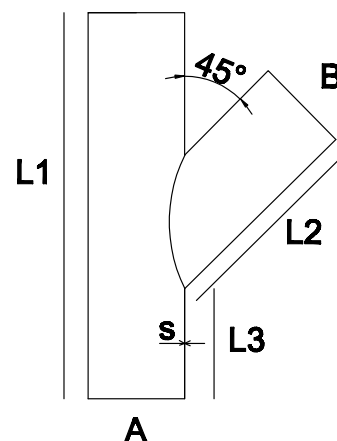
Ø mm	A mm	B,C mm	L1 mm	L2 mm	S mm	Vægt kg
050-050	050	050	150	100	2.0	0.6
063-063	063	063	150	100	2.0	0.9
076-076	076	076	150	100	2.0	1.0
102-102	102	102	150	100	2.0	1.0
108-108	108	108	200	150	2.0	1.3
127-127	127	127	200	150	2.0	2.1
152-152	152	152	200	150	2.0	4.8
203-203	203	203	200	150	2.0	6.8

Bukserør STTP



Ø mm	A, C mm	B mm	L1 mm	L2 mm	L3 mm	S mm	Vægt kg
050-050	050	050	300	155	110	2.0	0.5
063-050	063	050	300	155	110	2.0	0.6
063-063	063	063	300	155	105	2.0	0.7
076-050	076	050	300	155	110	2.0	0.7
076-063	076	063	300	155	110	2.0	0.8
076-076	076	076	300	155	110	2.0	0.9
102-050	102	050	400	220	161	2.0	0.9
102-063	102	063	400	220	116	2.0	0.9
102-076	102	076	400	220	116	2.0	0.9
102-102	102	102	400	220	114	2.0	0.9
108-050	108	050	400	220	160	2.0	1.6
108-063	108	063	400	220	160	2.0	1.9
108-076	108	076	400	220	115	2.0	2.0
108-108	108	108	400	230	115	2.0	2.1
127-063	127	063	400	220	128	2.0	2.1
127-076	127	076	400	220	128	2.0	2.2
127-102	127	102	400	230	127	2.0	2.3
127-108	127	108	400	230	122	2.0	2.3
127-127	127	127	400	235	124	2.0	2.4
152-050	152	050	500	265	196	2.0	3.9
152-063	152	063	500	265	196	2.0	4.9
152-076	152	076	500	270	187	2.0	5.1
152-102	152	102	500	270	192	2.0	5.2
152-108	152	108	500	270	187	2.0	5.3
152-127	152	127	500	285	174	2.0	5.4
152-152	152	152	500	295	156	2.0	5.7
203-050	203	050	600	365	200	2.0	6,6
203-076	203	076	600	365	200	2.0	6,8
203-108	203	108	600	365	200	2.0	7,2
203-127	203	127	600	365	200	2.0	7,4
203-152	203	152	600	365	200	2.0	7,8
203-203	203	203	600	365	200	2.0	8.2

Grenrør STBP

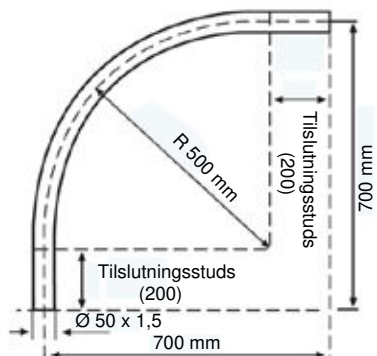


Der tages forbehold for trykfejl.

TEKNISK INFORMATION

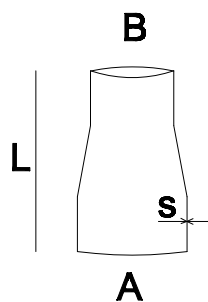
RØRSYSTEM HØJVAKUUM

Lang bøjning STBL 90°



STBL 90°	Godstykkeelse mm	Radius mm	Studs mm
050	1,5-2.0	500	200
063	2.0	500	200
076	2.0	500	200
102	2.0	500	200
108	2.0	500	200
129	2.0	500	200
154	2.0	500	200

Reduktion STCO



Ø A mm	Ø B mm	L mm	S mm	Vægt kg
063	050	125	1.5	0.25
076	050	130	1.5	0.50
076	063	125	1.5	0.40
102	063	150	2.0	0.70
102	076	140	2.0	0.69
108	063	150	2.0	0.70
108	076	135	2.0	0.72
108	102	120	2.0	0.72
127	076	170	2.0	1.05
127	102	145	2.0	1.05
127	108	135	2.0	0.87
152	108	150	2.0	1.35
152	127	150	2.0	1.10
203	127	180	2.0	1.50
203	152	150	2.0	1.40

Der tages forbehold for trykfejl.